

RAMPA NIVELADORA DE MUELLE MANUAL

ALTA
RESISTENCIA

BAJO COSTO
DE MANTENIMIENTO

OPERACIÓN
SIMPLE Y SEGURA

FÁCIL
INSTALACIÓN

RAMPA NIVELADORA DE MUELLE MANUAL PARA ÁREAS DE EXPEDICIÓN Y RECEPCIÓN DE MATERIAL

OPTIMICE TODO EL ESPACIO DE SU EDIFICACIÓN!

Práctica, fácil de instalar, segura y permite ahorrar mucho espacio de su galpón.

RAYFLEX Portas Flexíveis Ltda.
Tel.: +55 11 4645-3360 • +55 11 4645-0566
Estrada Municipal Yoneji Nakamura, 778
Taboão - Mogi das Cruzes/SP - Brasil
CEP: 08772-011

comercial@rayflex.com.br • www.rayflex.com.br


RAYFLEX[®]
USTED PUEDE CONFIAR

CARACTERÍSTICAS

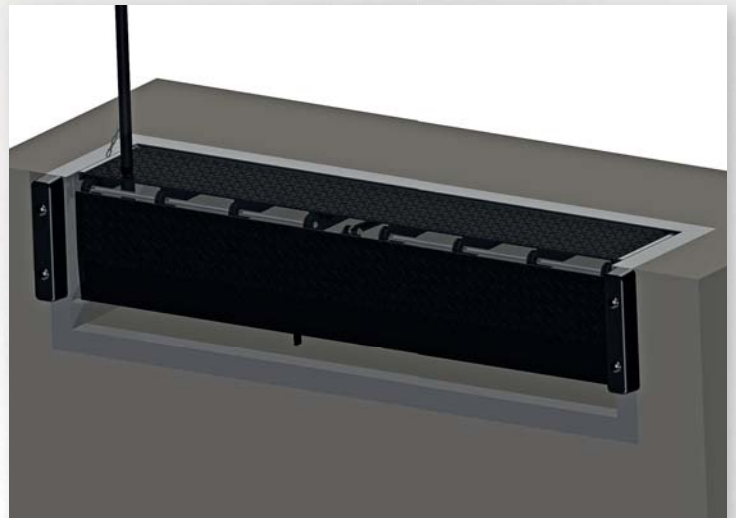
RAMPA NIVELADORA
DE MUELLE MANUAL

- Dimensões 2.000 x 400 x 535 mm
- Temperatura de trabajo: - 10 a + 40 °C.
- Velocidad máxima de tráfico: 10 km/h
- Capacidad nominal de carga: 6 Ton
- Inclinación máxima de trabajo: 12,5% (7°)
- Amortiguador a gas
- Acabado pintado: (Musell N 3,5 - Gris)
- Peso: 225 Kg

La RAMPA NIVELADORA MANUAL RAYFLEX es una opción que se puede instalar en cualquier muelle de carga, debido a su tamaño y por no necesitar la construcción de un foso.

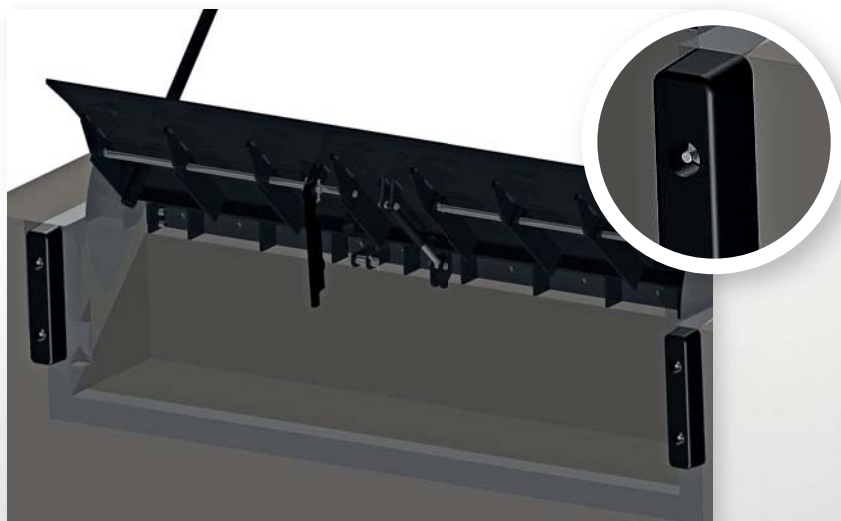
Aún con su tamaño reducido es capaz de soportar el paso de hasta 6 toneladas dinámicas durante el proceso de carga y descarga.

Constituida por una plataforma superior y borde articulado en chapa antideslizante pintada, el accionamiento manual se hace a través de una palanca que al tirarse de ella eleva el labio de la plataforma y al empujarse apoya el labio en la trasera del camión, formando una rampa entre ambos, eliminando posibles desniveles. Eso resulta en mucho más seguridad y agilidad en la operación de carga y descarga de los camiones.



ÍTEMS DE SERIE: PARA GOLPES DE MUELLE

Recuperados, excelente protector contra choques de camión con la muelle.



• ALTA RESISTENCIA A LA ROTURA (TRACCIÓN)

• ALTA RESISTENCIA AL ATRITO

• EXCELENTE DURABILIDAD

• ÓPTIMA RESISTENCIA A AGENTES LIMPIADORES BÁSICOS Y ÁCIDOS

• SUPERFICIES LIMPIAS Y SIN REBORDES